

  
**tuba**<sup>®</sup>  
**clean**

**+3 Formel**  
+ Reinheit  
+ Schutz  
+ Pflege

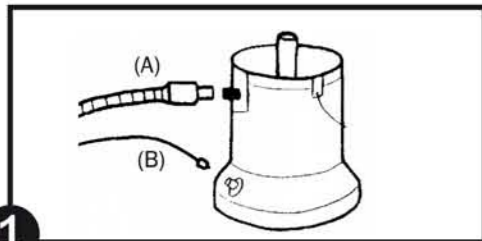
## Mode d'emploi

**pour la machine moquette injection/extraction  
et le suceur meubles capitonnés,  
y compris des conseils de  
nettoyage et d'entretien**



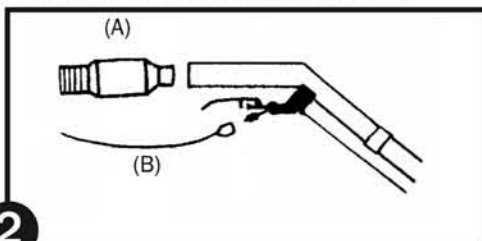
**Nettoyage et entretien professionnel**

## MODE D'EMPLOI ET CONSEILS PRATIQUES



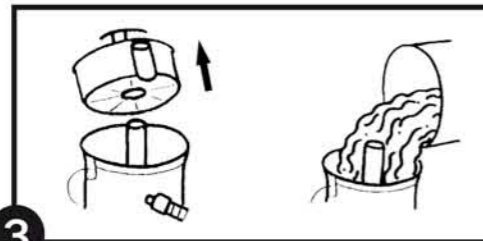
1 Afin de l'emploi de l'**injecteur/extracteur tuba clean**, il faut raccorder le tuyau flexible d'aspiration large (A) et le flexible de pulvérisation étroit (B) à l'appareil.

**Attention:** Aspirez au préalable votre moquette/tapis à un aspirateur traditionnel. Vérifiez votre moquette à un endroit discret d'être grand teint et du matériel résistant. Nous vous recommandons de traiter préalablement les parties et les traces de pas très sales avec le **produit pré-nettoyage d'origine tuba clean**. Pour traiter des tâches tenaces il vaut mieux travailler avec le **détachant d'origine tuba clean**.



2 Ensuite, raccorder le flexible d'aspiration/ de pulvérisation au tuyau d'aspiration pour le nettoyage de la moquette ou au suceur meubles capitonnés pour le nettoyage de capitonnage. Il faut vérifier que les accouplements se sont bien enclenchés.

**Attention:** Il ne faut pas employer cet injecteur/extracteur comme aspirateur ordinaire! **Ne traiter pas par injection/extraction deux tapis entassés, ne humidifier pas trop les moquettes/les tapis et le capitonnage. Ne pas utiliser pour des fibres en sisal, en coco et en soie.** Ouvrez l'appareil et retirez le réservoir blanc. Versez 5,5 l de l'eau chaude (max. 40°C) dans le réservoir blanc ou dans un autre réservoir.

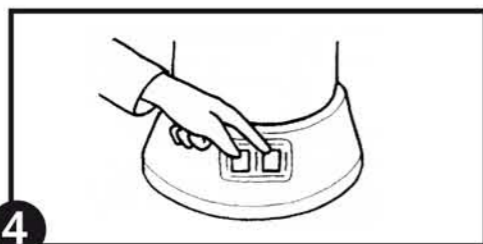


3 Ajouter le détergent d'origine tuba clean conformément aux instructions de dosage. Et alors vous versez la solution dans le réservoir bleu d'eau fraîche situé en bas. Remettez le réservoir d'eau sale blanc vide au appareil et fermez le couvercle.

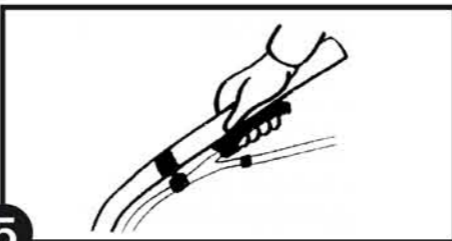
**Attention:** En transvasant la solution, ne répandre pas du liquide dans le tuyau d'aspiration bleu situé en centre. Ne mélangez jamais l'eau et le détergent principal ou capitonnage directement dans le réservoir inférieur.

**Ne dépasser en aucun cas le repère maximum du réservoir d'eau fraîche pour éviter tout débordement et donc l'endommagement de l'appareil (court-circuit)! Cet appareil est à utiliser avec des détergents d'origine tuba clean seule.**

Les détergents d'autrui peuvent endommager l'appareil et l'objet à nettoyer. En plus, les détergents d'autrui peuvent provoquer des allergies et irritations de la peau nocives pour la santé publique et animale.

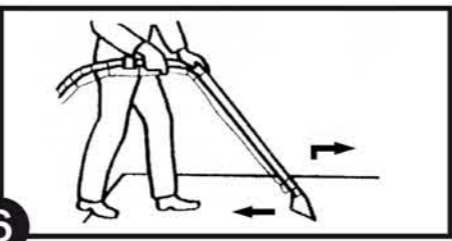


4 Branchez l'appareil sur le secteur (220 - 240 V) et enclenchez les deux interrupteurs (moteurs pompe et vide) sur „on“.



5 Les détergents d'autrui peuvent endommager l'appareil et l'objet à nettoyer. En plus, les détergents d'autrui peuvent provoquer des allergies et irritations de la peau nocives pour la santé publique et animale. Pour l'injection/extraction appuyez la vanne de dosage. Commencez votre nettoyage principal au coin le plus éloigné de la porte. Travaillez soigneusement à une faible pression.

**Attention:** Il faut immédiatement arrêter le nettoyage et arrêter l'appareil au cas de l'eau débordant de l'appareil. Veuillez vérifier si le repère maximum du réservoir d'eau fraîche (5,5 l) a été dépassé. Diminuez la quantité d'eau. Enclenchez l'appareil et continuez le nettoyage. Pour transporter l'appareil par dessus des montes ou des paliers il faut lever l'appareil par la poignée. Sur le sol plat on peut tirer l'appareil par la poignée. Faites attention au couvercle légèrement attaché et ne tirez pas l'appareil par les flexibles ou le câble d'alimentation.

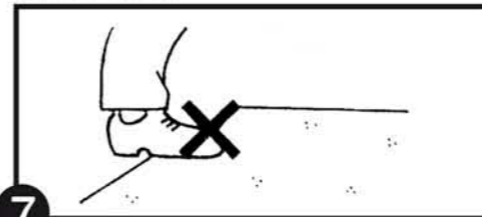


6 Tirez le suceur sol ou meubles capitonnés peu à peu vers vous en appuyant la vanne de dosage. Travaillez par sections et en bandes se recouvrant partiellement.

Ensuite, reaspirez les bandes nettoyées sans appuyer la vanne de dosage. Ainsi vous absorbez ainsi d'eau restante que possible et alignez les fibres de la moquette suivant une direction.

On vous recommande d'imprégner après la moquette avec le **produit imprégnation intensive d'origine tuba clean**. La pénétration de la saleté dans les fibres sera empêchée et la poussière de surface est plus facile à aspirer. Ainsi une resalissure est donc empêchée particulièrement longtemps.

**Attention:** Si l'appareil ne pulvérise plus de solution nettoyante, le réservoir inférieur est vide. Pour empêcher l'endommagement de l'appareil, il faut immédiatement arrêter l'appareil. Videz le réservoir d'eau sale et nettoyez-le soigneusement. Ensuite, remplir le réservoir d'une nouvelle solution nettoyante (voir Point 3).



7 Marchez sur la moquette seulement après qu'elle est complètement séchée. À la fin du nettoyage tapis veuillez nettoyer l'appareil: Versez de nouveau de l'eau fraîche dans le réservoir en bas et, ensuite, rincez soigneusement les flexibles et les accessoires. Prendre un seau pour recueillir l'eau. Ensuite, enlever la saleté restante avec un chiffon.

**Après l'utilisation et en cas de transport il est absolument nécessaire de détacher les flexibles de l'appareil et du tuyau d'aspiration.**

**Attention:** Quand il est vraiment nécessaire de remettre en place les meubles avant que la moquette soit complètement séchée, il faut recouvrir (p.ex. avec des bandes en plastiques) les parties des meubles en contact avec la moquette encore humide pour empêcher de la rouille ou la couleur du mordant. Il vaut mieux de marcher sur la moquette seulement sans chaussures.

## Consignes de sécurité

### Généralités

Ce mode d'emploi est destiné aux personnes qui effectuent le nettoyage avec cet appareil. Veuillez lire le mode d'emploi attentivement avant de mettre en marche l'appareil. Observer le mode d'emploi garanti que l'appareil travail sans défaut. **Utilisez uniquement les produits de nettoyage et d'entretien d'origine tuba clean qui sont accordés à l'appareil.**

Ils ne laissent pas de résidus nocifs à la santé. Des résidus et des liquides absorbés peuvent être débarrassés par la canalisation des eaux usées.

### Instructions générales

- Raccordez l'appareil conformément à la plaque d'identité uniquement à courant 220-240 V.
- Faites attention aux instructions de dosage indiquées sur les produits d'origine tuba clean.
- **Ne dépasser en aucun cas le repère maximum au réservoir d'eau fraîche!**
- N'aspirez pas des substances explosives, aisément inflammables, combustibles, solvants, incandescentes, toxiques ou nocives à la santé!
- Faites toujours attention au câble et à la fiche de n'être pas endommagés et que l'appareil marche sans défaut.
- Utilisez uniquement des accessoires originaux.
- Afin de l'emploi d'une rallonge il faut assurer qu'elle est conforme aux dispositions techniques.
- Évitez l'endommagement du câble (chaleur, huile, arrêtes vives, surfaces rugueuses)
- Ne quittez pas la pièce lors de l'appareil en marche.
- Éviter l'emploi de votre appareil auprès de sources de chaleur (feu, gaz ou cuisinière etc.)
- Ne gardez pas les appareils auprès des radiateurs ou d'autres sources de chaleur afin d'empêcher un déformation du matériel.
- Ne portez ou tirez jamais l'appareil avec le câble!
- Ne retirez jamais la fiche par le câble ou par les mains mouillées.
- Ne soumettez pas l'appareil à la pluie ou à d'autres humidités! Tenir au sec.

- Le filtre au-dessus la tubulure d'aspiration dans le réservoir d'eau sale doit être propre.
- **Ne rangez jamais aux endroits aux températures en dessous de 0°C. Risque de congélation!**
- Faites particulièrement attention au risque de congélation en cas de transport par voiture!
- Afin de nettoyer l'appareil il est absolument nécessaire de retirez la fiche.
- Le prêteur doit être averti des défauts de l'appareil.
- L'appareil ne doit être réparé que du service après vente de tuba clean.

**Il faut immédiatement arrêter ou ne pas mettre en marche l'appareil:**

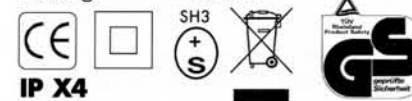
- a. en cas de dégâts de l'appareil,
- b. en cas de câbles ou flexibles endommagés,
- c. en cas d'endommagement possible résultant d'être tombé,
- d. quand de la mousse ou du liquide échappe de l'appareil.

**Il faut toujours retirer la fiche secteur:**

- a. avant de verser et vider de l'eau.
- b. en cas de non-usage, d'arrêt de travail et à la fin du travail,
- c. avant de maintenir et entretenir l'appareil,
- d. avant de quitter la pièce (même si pour un instant)

Cet appareil n'est pas conçu pour être utilisé par des personnes (y compris des enfants) avec des capacités physiques, sensorielles ou mentales limitées ou manquant d'expérience et/ou de connaissances, sauf si elles sont surveillées par une personne responsable de leur sécurité ou si elles en obtiennent des instructions sur la manière d'utiliser l'appareil. Les enfants doivent être surveillés pour s'assurer qu'ils ne jouent pas avec l'appareil. Sous réserve de modifications au cours d'innovations ou améliorations techniques!

Typ: TW 300S  
Betriebsspannung: ~220-240 V 50Hz  
Max. Druck: 2,3 bar  
Leistung: 900 W



## Rendre votre maison pure, préservée et bien tenue

Chaque revêtement de sol textile, selon l'intensité de l'usure, doit être régulièrement nettoyé en profondeur en plus du nettoyage quotidien et intermédiaire. Vous avez bien décidé de choisir **le système injection/extraction tuba clean** pour le nettoyage et l'entretien effectif de votre moquette et/ou vos meubles capitonnés.

**Le système injection/extraction tuba clean** et ses produits tuba clean appropriés sont recommandés par des fabricateur de tapis et des meubles capitonnés pour un nettoyage professionnel ménageant les fibres et le tissu. Toutes les formulations tuba clean sont régulièrement soumises à des testes indépendants et sont toujours améliorées.

Nettoyer et entretenir vos moquettes et meubles capitonnés en tout profondeur avec le système tuba clean n'est que tout simple mais aussi écologique et avantageux.

**Le système de nettoyage du moquette et des meubles capitonnés d'origine tuba clean** comprend l'appareil injection/extraction avec suceur meubles capitonnés et 5 produits de nettoyage et d'entretien à utiliser selon vos besoins. La technique de **la machine injection/extraction tuba clean** est accordée aux agents des produits tuba clean.

**Seule l'utilisation des produits d'origine tuba clean peut garantir, que**

- même les salissures tenaces et des odeurs sont profondément détachés pendant que le tissu et les fibres soient ménagés en même temps.
- les couleurs de vos moquettes et de vos meubles capitonnés sont données une nouvelle fraîcheur et elles sont protégées de devenir gris.
- les agents de nettoyage, fait pénétrer dans les moquettes/meubles capitonnés sous pression, sont aspirés ensemble avec les saletés détachées.

- les allergènes d'acarien provoquant l'allergie de poussière sont considérablement réduits
- des agents spéciaux (polymères) du détergent principal tuba clean empêchent une resalissure immédiate et vous pouvez savourer chez vous à la maison un sentiment de pureté parfaite due à préservation et entretien de vos tapis et meubles capitonnés.
- même les tapis d'orient peuvent être nettoyés avec ménagement et en toute sécurité.
- même vos meubles capitonnés, vos matelas et sièges auto peuvent être facilement nettoyés à l'aide du **suceur meubles capitonnés** et le flexible à une longueur de 3 m, tout en ménageant les fibres et le tissu.
- **l'injecteur/extracteur tuba clean** ne sera endommagé.
- des résidus et les liquides absorbés peuvent être débarrassés par la canalisation des eaux usées **sans** polluer l'environnement en outre.
- il **n'y a pas** de réactions comme des allergies et irritations de la peau car dans la moquette ou le capitonnage il **ne restent pas** de résidus sérieux nocifs pour la santé publique et animale.

**Information:** tuba clean décline toute responsabilité pour des dégâts causés des détergents d'autrui. En cas de dégâts de machine injection/extraction tuba clean occasionnés des détergents d'autrui, ceux-ci seront passés en compte du preneur.

**Le nettoyage et l'entretien convenable par les produits tuba clean garantit une durabilité et attractivité longue ainsi qu'une préservation de la valeur de vos moquettes/tapis et de votre capitonnage.**

Pour en savoir plus et pour des download specials à télécharger veuillez visitez [www.tuba-clean.de](http://www.tuba-clean.de)

• **Démonstration en vidéo**



• **Modes d'emploi multilingues**

## Tout ce qu'il vous faut pour le ménage moderne!

### Produit pré-nettoyage

pour le nettoyage des parties et des traces de pas très sales. Optimise le résultat du nettoyage à fond suivant par l'injecteur/l'extracteur.



### Détachant

pour éliminer des tâches tenaces des tapis/moquettes, des meubles capitonnés, des sièges auto et des matelas.



### Détergent principal\*

Produit concentré spécial pour le nettoyage hygiénique en tout profondeur des tapis et moquettes et même des tapis d'orient. Considérable réduction des allergènes d'acarien.

### Suceur meubles capitonnés

Suceur spécial pour les meubles capitonnés, les sièges auto et les matelas. **Utilisation gratuite compris au prix de location.**



### Détergent meubles capitonnés

Pour le nettoyage en tout profondeur des meubles capitonnés, sièges auto et matelas tout en ménageant les fibres et les couleurs. Considérable réduction des allergènes d'acarien.

### Produit imprégnation intensive

Imprégnation non-salissante spéciale pour les tapis, les meubles capitonnés et les sièges auto. Pour un plus de stabilités des fibres. Protection active des couleurs de devenir gris. Protection particulièrement persistante contre la resalissure.

**Injecteur/extracteur**  
Injection et extraction en une seule opération. Maniement aisé.



tuba clean Vertriebs GmbH • Hauptstraße 24 • D-40789 Monheim  
Tel: +49 (0)2173 / 96 59 90 • Fax: +49 (0)2173/965992  
e-Mail: info@tuba-clean.de • www.tuba-clean.de

